

# ESTADÍSTICAS 2021

SECRETARÍA DE SEGURIDAD, PREVENCIÓN Y PROTECCIÓN CIUDADANA



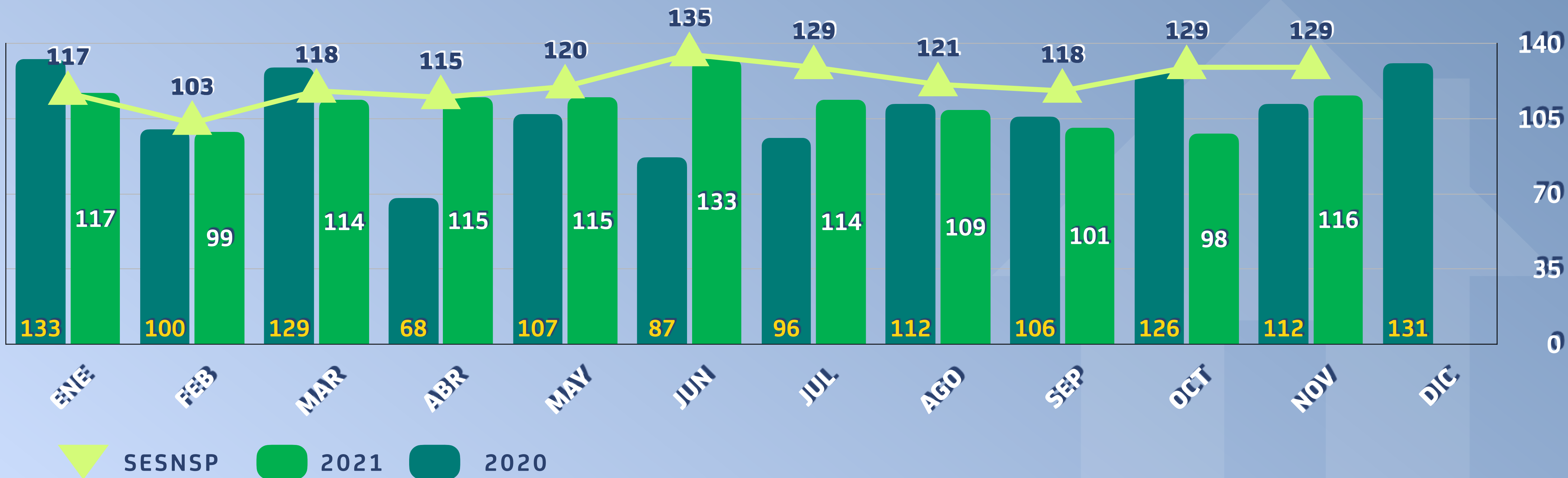
# MEDICIÓN

## ROBO A CASA HABITACIÓN



ESTADÍSTICAS SSPPC 2021

4.68%



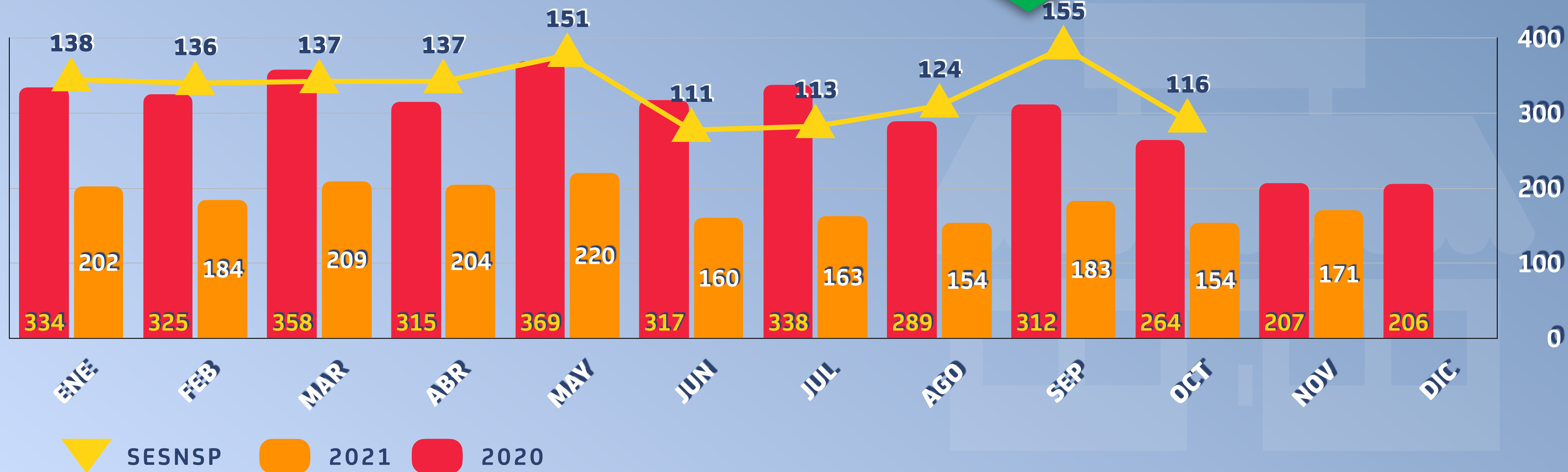
# MEDICIÓN

## ROBO A COMERCIO



ESTADÍSTICAS SSPPC 2021

**-41.54%**



# MEDICIÓN

## ROBO A TRANSEÚNTE



ESTADÍSTICAS SSPPC 2021

**-28.51%**



# MEDICIÓN

## ROBO A VEHÍCULO



ESTADÍSTICAS SSPPC 2021

**-22.96%**



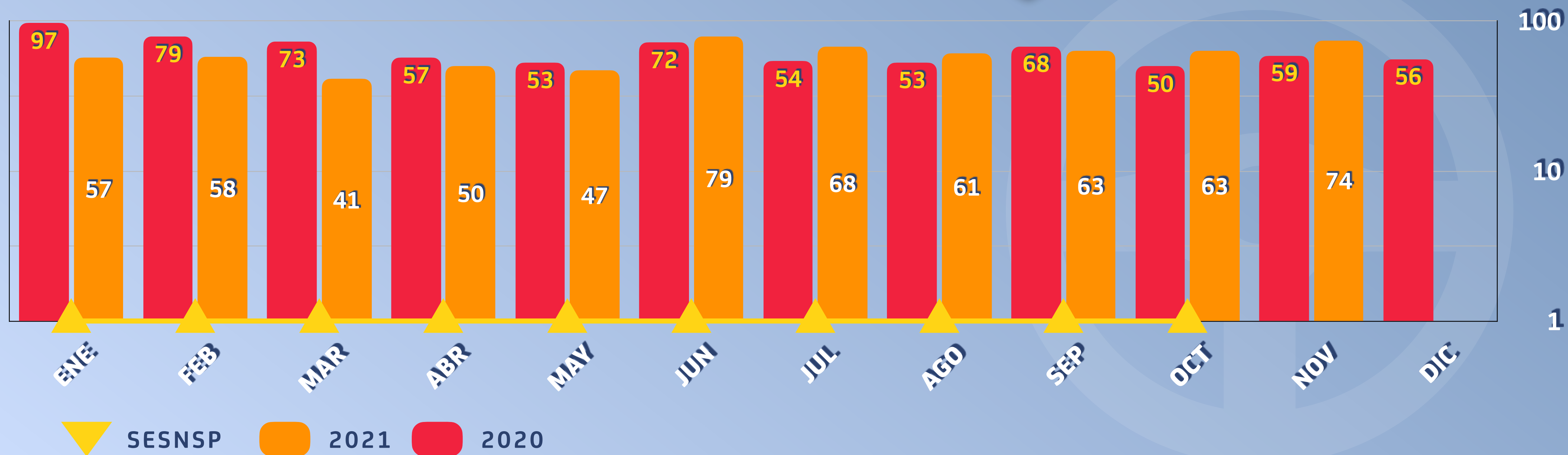
# MEDICIÓN

## ROBO A INTERIOR DE VEHÍCULO



ESTADÍSTICAS SSPPC 2021

**-7.55%**



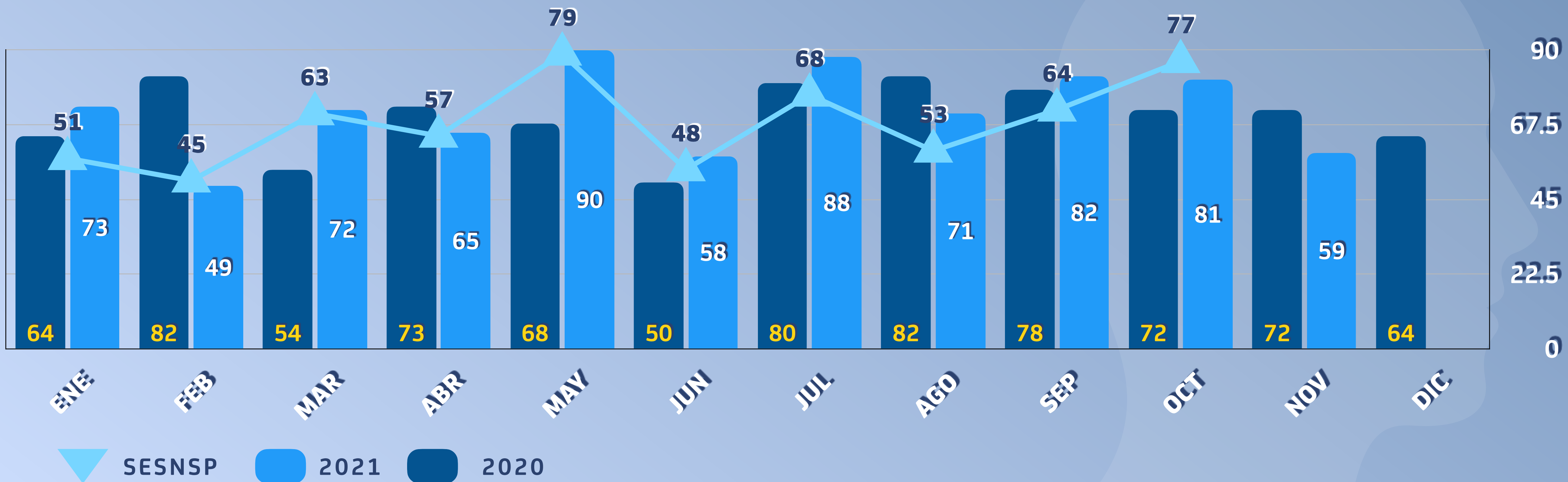
# MEDICIÓN

## HOMICIDIO DOLOSO



ESTADÍSTICAS SSPPC 2021

1.68%



# DETENCIONES TOTALES GENERALES



ESTADÍSTICAS SSPPC 2021

ENERO-DICIEMBRE 2019	ENERO-DICIEMBRE 2020	ENERO-NOVIEMBRE 2021
80,706	134,197	166,915

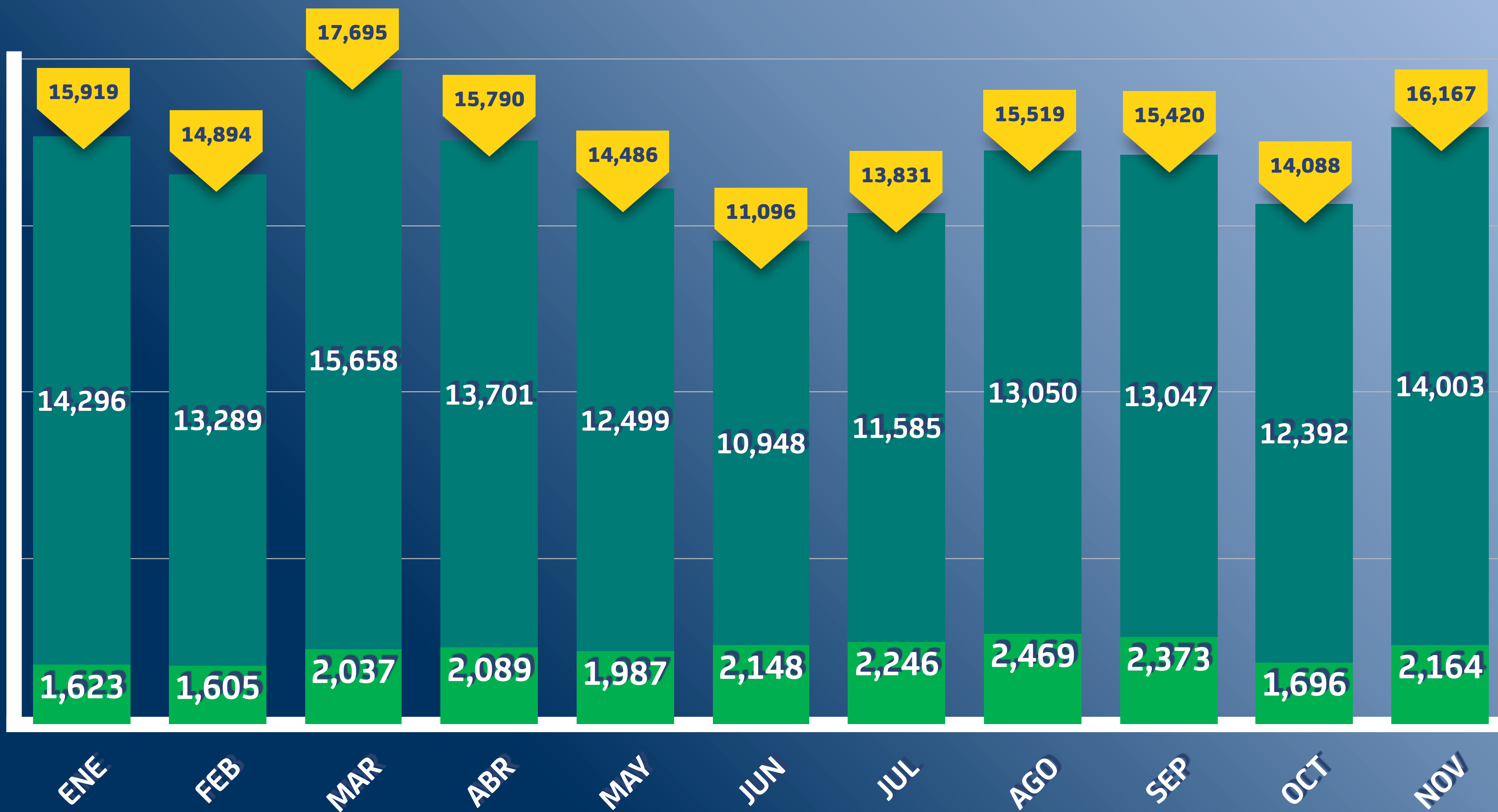




# DETENCIONES 2021



ESTADÍSTICAS SSPPC 2021



**FALTAS ADMINISTRATIVAS**  
144,468

**DELITOS**  
22,447

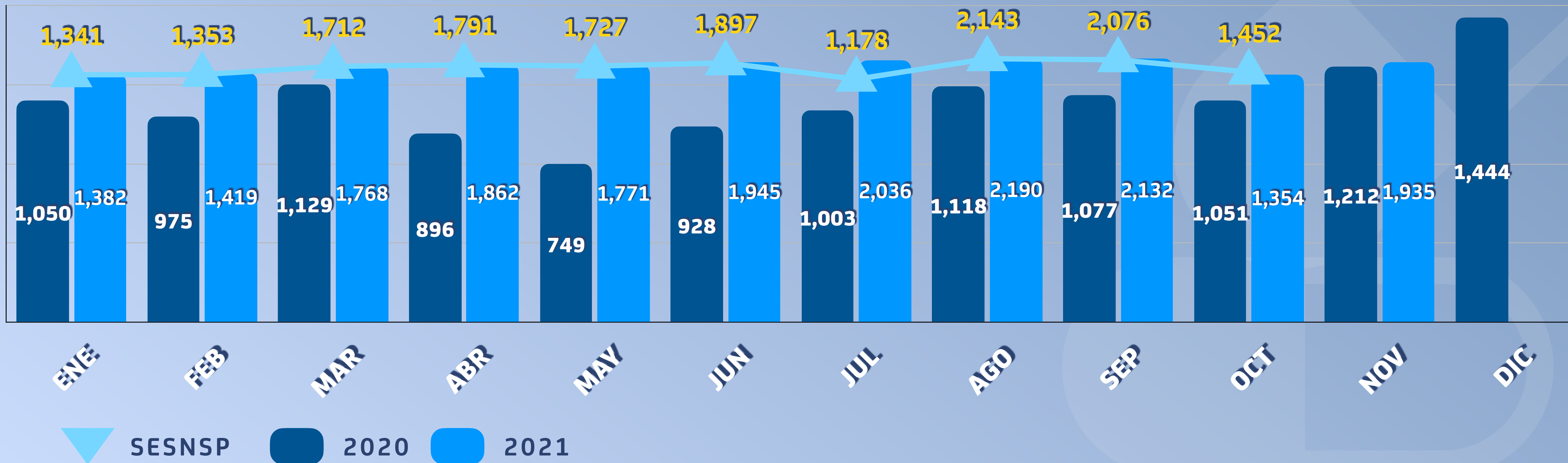
# MEDICIÓN

DETENIDOS POR DELITOS CONTRA LA SALUD

76.92%



ESTADÍSTICAS SSPPC 2021



10000  
1000  
100  
10  
1

# ACCIONES CONTRA LA IMPUNIDAD



ESTADÍSTICAS SSPPC 2021

ASUNTOS  
ATENDIDOS

419

PERSONAS  
VINCULADAS

645

PERSONAS EN  
PRISIÓN PREVENTIVA  
ACTUALMENTE

306

# COORDINACIÓN CON LA FISCALÍA GENERAL DEL ESTADO



ESTADÍSTICAS SSPPC 2021

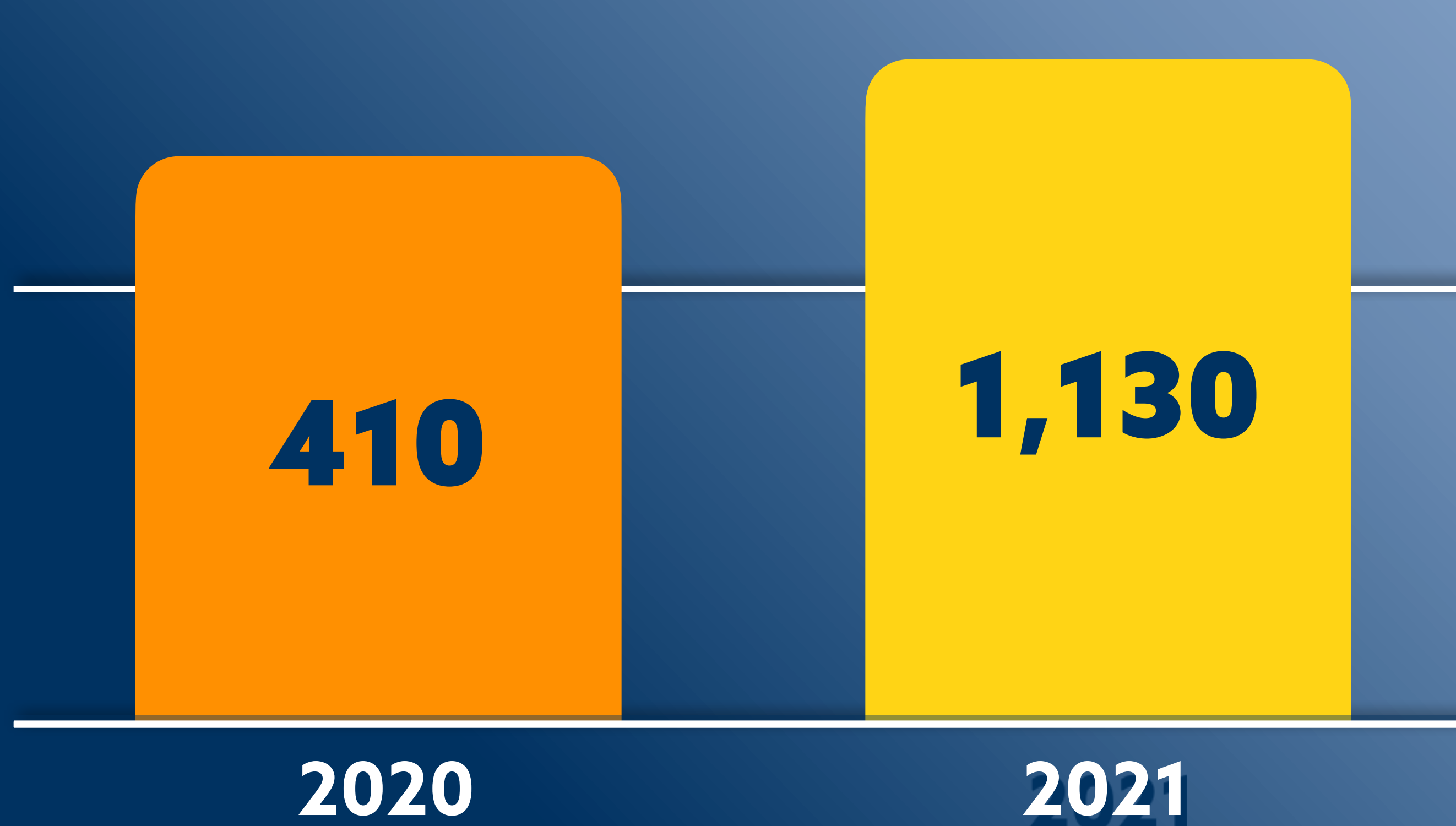
## ÓRDENES DE APREHENSIÓN CUMPLIMENTADAS

MAYO-DICIEMBRE 2019	ENERO-DICIEMBRE 2020	ENERO-NOVIEMBRE 2021
81	170	107

# DENUNCIAS PENALES PRESENTADAS POR PUNTOS DE VENTA DE DROGA



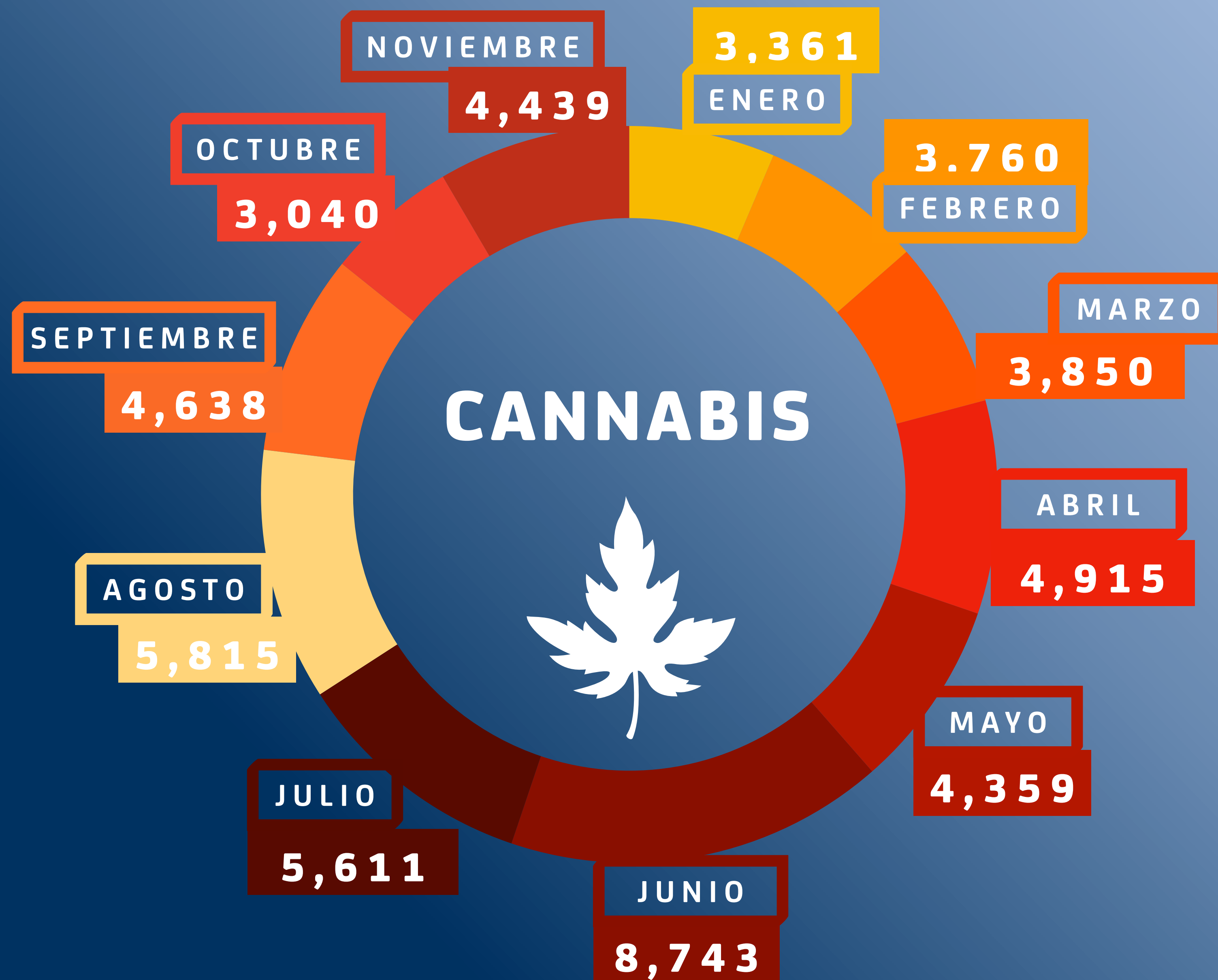
ESTADÍSTICAS SSPPC 2021





ESTADÍSTICAS SSPPC 2021

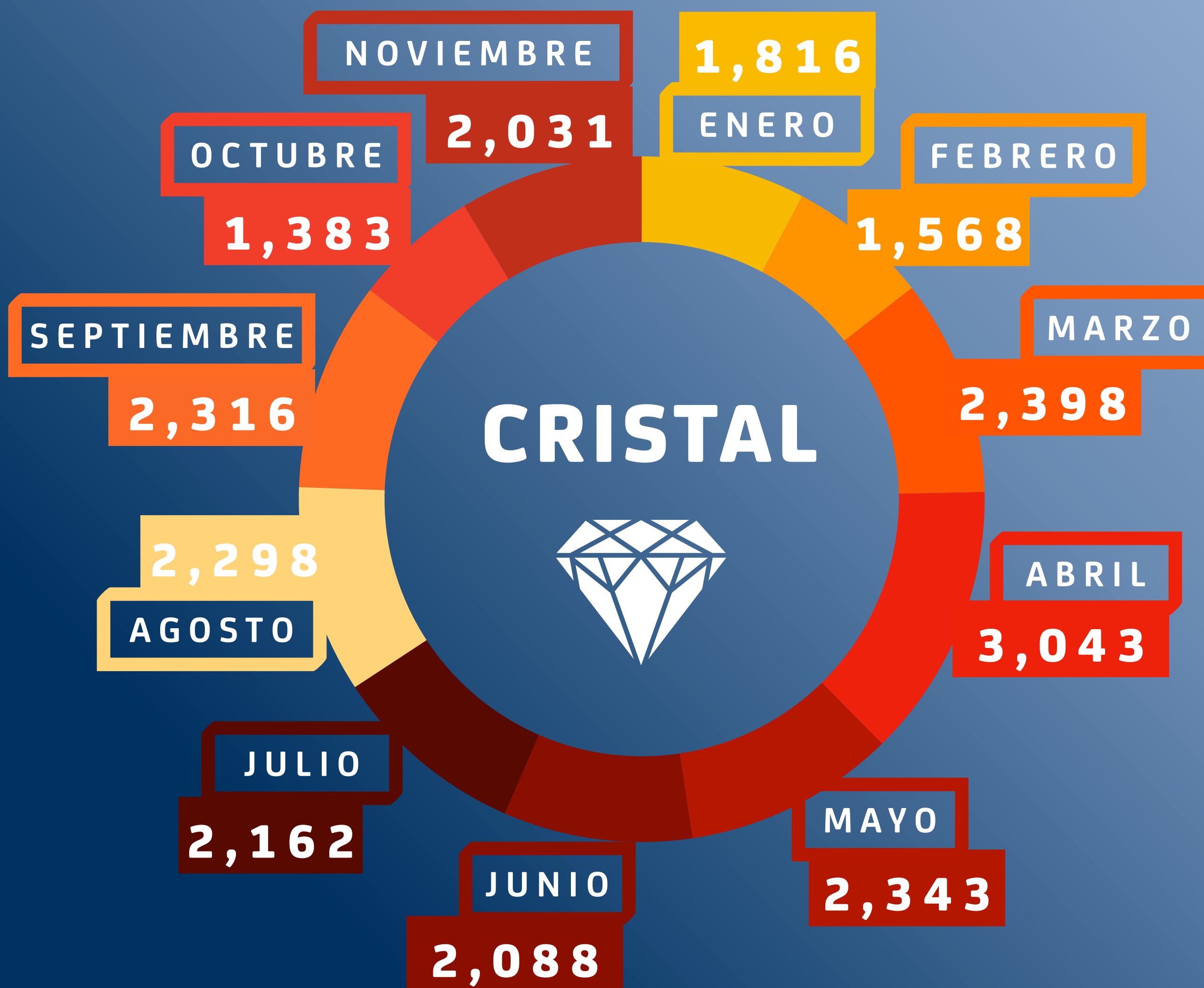
# ASEGURAMIENTOS 2021





ESTADÍSTICAS SSPPC 2021

# ASEGURAMIENTOS 2021





ESTADÍSTICAS SSPPC 2021

# ASEGURAMIENTOS 2021







ESTADÍSTICAS SSPPC 2021

# ASEGURAMIENTOS 2021



# ASEGURAMIENTOS 2021



ESTADÍSTICAS SSPPC 2021

CANNABIS	CRISTAL	COCAÍNA	PSICOTRÓPICOS
52,531	23,446	1,326	818

**TOTAL GENERAL**

**78,151**

# ASEGURAMIENTOS 2021

## RECUPERACIÓN DE VEHÍCULOS



ESTADÍSTICAS SSPPC 2021

	ENE	FEB	MAR	ABR	MAY	JUN	JUL	AGO	SEP	OCT	NOV
VEHÍCULO	72	70	66	59	82	60	61	75	61	51	55
MOTOCICLETA	44	32	29	18	30	25	29	42	24	30	34
CAMIÓN	1	1	1	1	0	0	0	1	1	1	0
TRACTOCAMIÓN	3	6	5	6	6	2	4	6	7	3	8
OTROS	4	3	1	2	0	4	2	8	8	7	6

**TOTAL GENERAL**

**1,157**

# ASEGURAMIENTOS 2021

## ARMAS DE FUEGO



ESTADÍSTICAS SSPPC 2021



TOTAL GENERAL

296



# ASEGURAMIENTOS 2021

## HIDROCARBUROS



ESTADÍSTICAS SSP 2021

**EN EL MES DE FEBRERO  
SE ASEGURARON**

**3 VEHÍCULOS**



**1,700 LT**



# LLAMADAS RECIBIDAS

2020

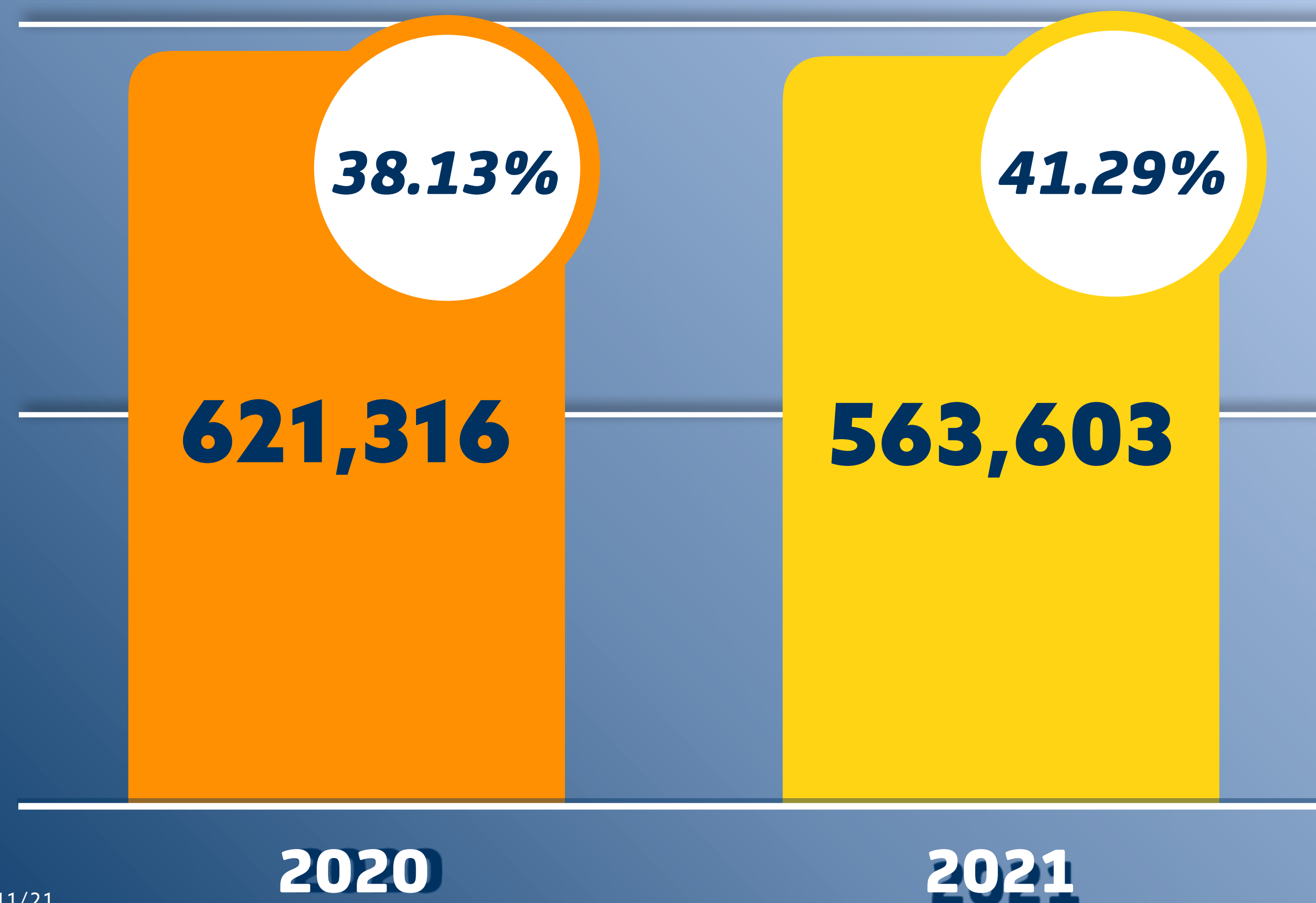
**1,629,397.00**

2021

**1,364,914.00**

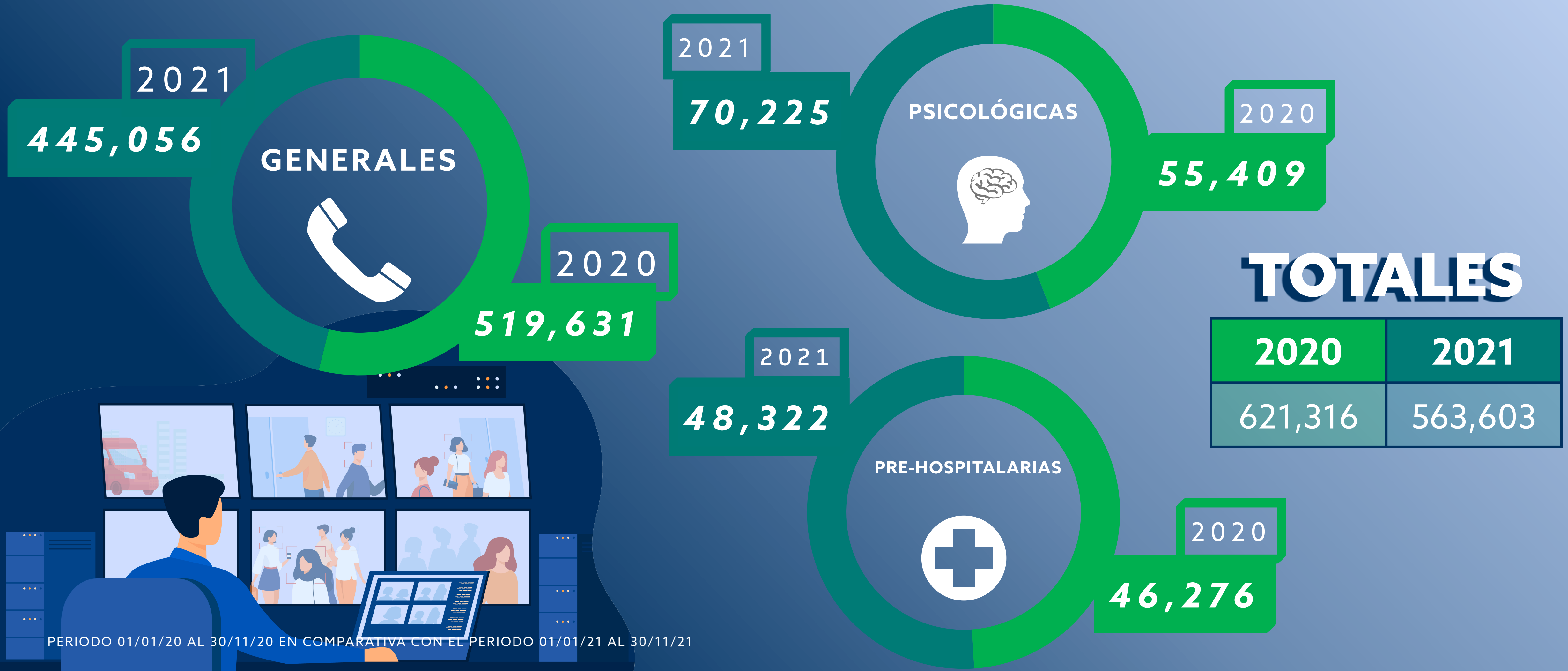


# LLAMADAS PROCEDENTES



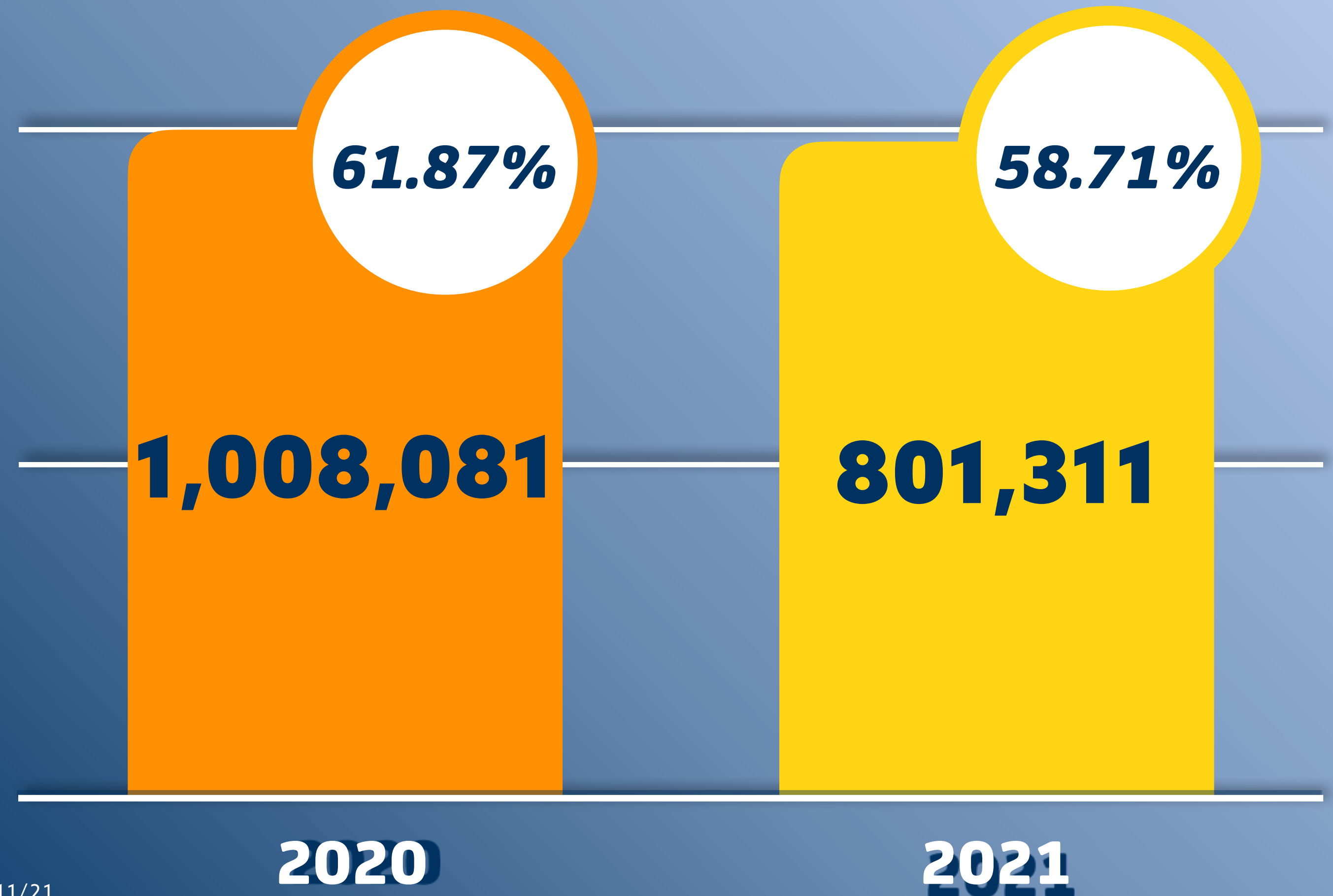
# SERVICIO DE ATENCIÓN DE EMERGENCIAS

## LLAMADAS PROCEDENTES





# LLAMADAS NO PROCEDENTES

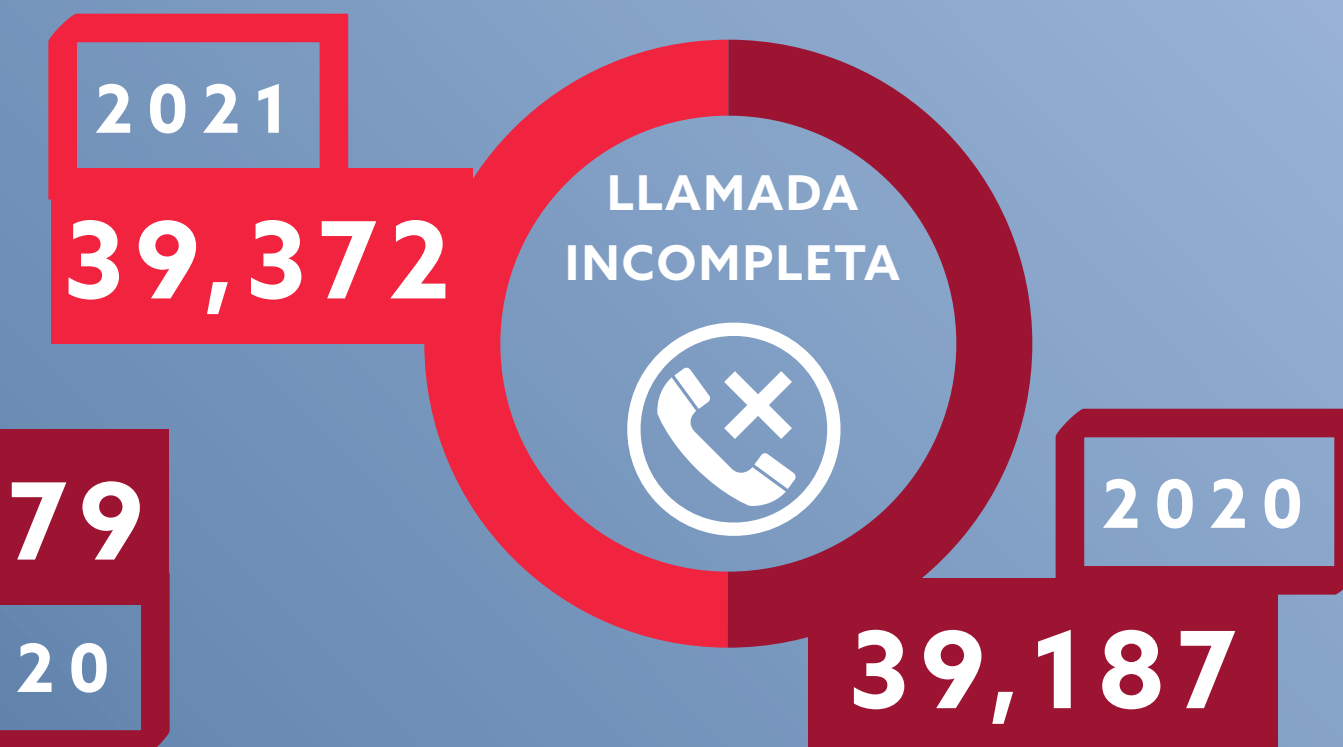
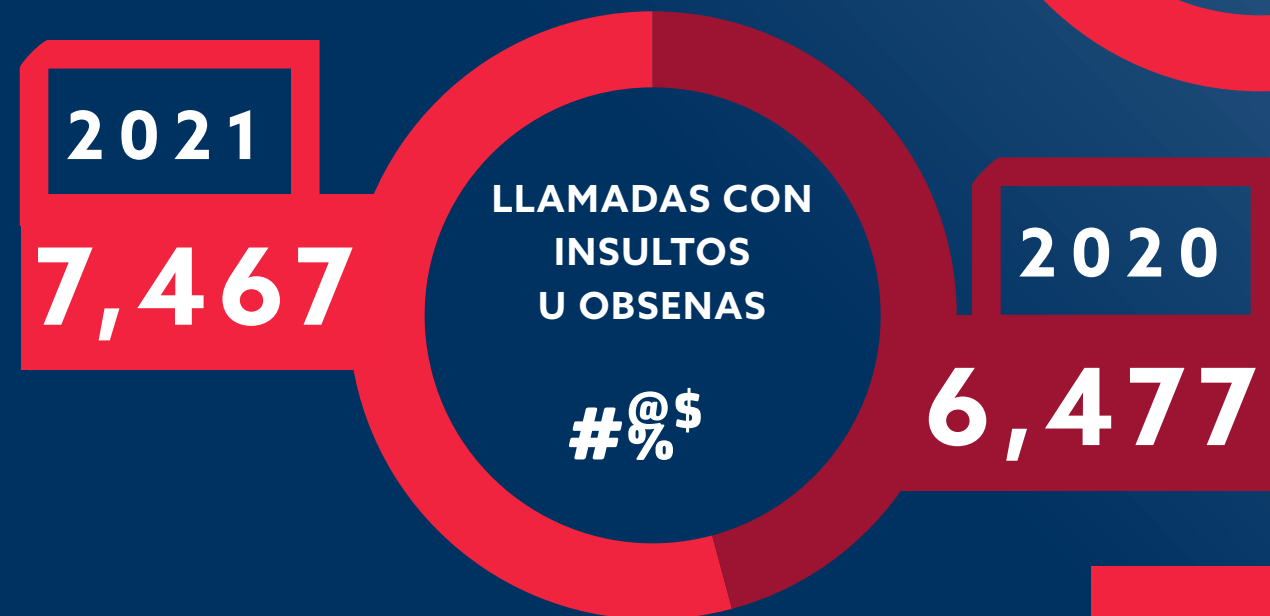
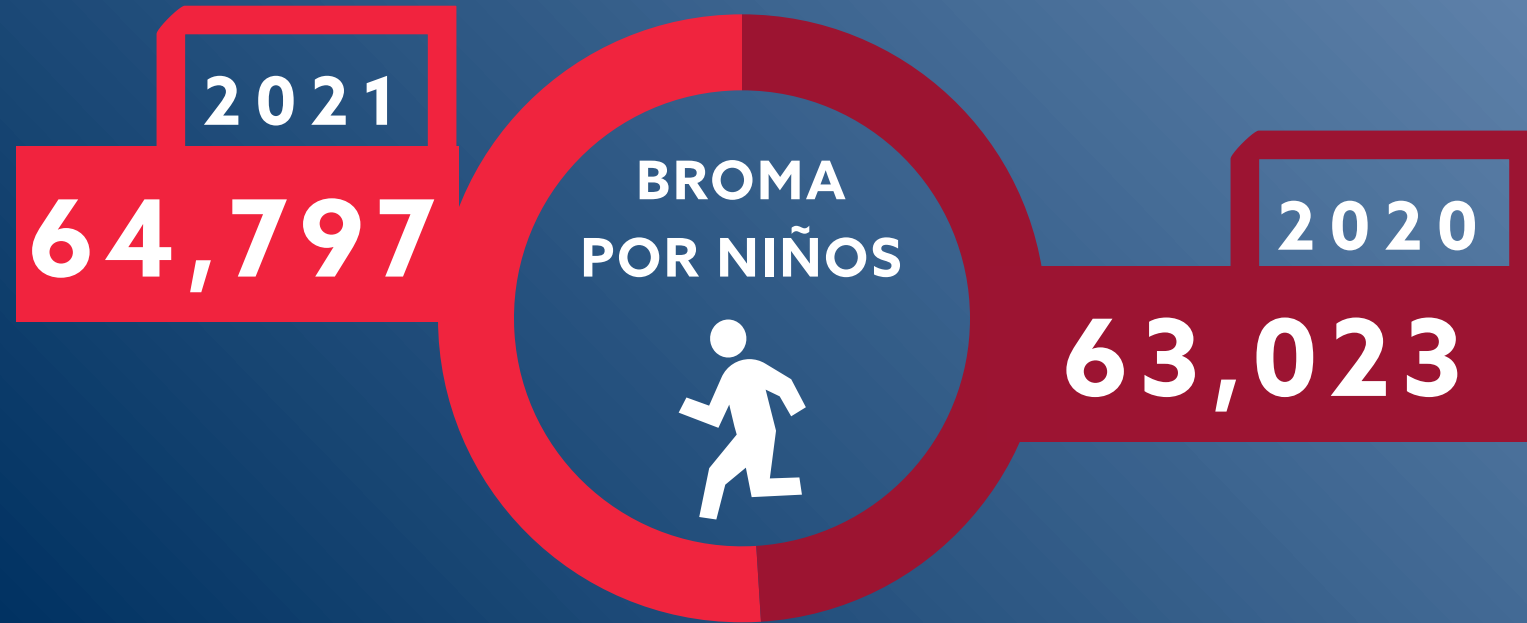


# SERVICIO DE ATENCIÓN DE EMERGENCIAS

## LLAMADAS NO PROCEDENTES

### TOTALES

2020	2021
1,008,081	801,311



# 10 COLONIAS CON MAYOR NÚMERO DE REPORTES AL 9-1-1

COLONIA	2020	2021
<b>LEÓN CENTRO</b>	<b>20,070</b>	<b>20,993</b>
<b>LEÓN I</b>	<b>10,519</b>	<b>9,885</b>
<b>EL COECILLO</b>	<b>10,606</b>	<b>8,092</b>
<b>SAN MIGUEL</b>	<b>9,175</b>	<b>8,454</b>
<b>SAN FELIPE DE JESÚS</b>	<b>7,531</b>	<b>7,639</b>
<b>JARDINES DE JEREZ</b>	<b>7,500</b>	<b>7,412</b>
<b>LEÓN II</b>	<b>6,907</b>	<b>6,931</b>
<b>OBRERA</b>	<b>6,407</b>	<b>5,931</b>
<b>OBREGÓN</b>	<b>6,133</b>	<b>5,299</b>
<b>SAN JUAN BOSCO (VISTA HERMOSA)</b>	<b>5,724</b>	<b>5,577</b>



# MOTIVOS PRINCIPALES DE REPORTES

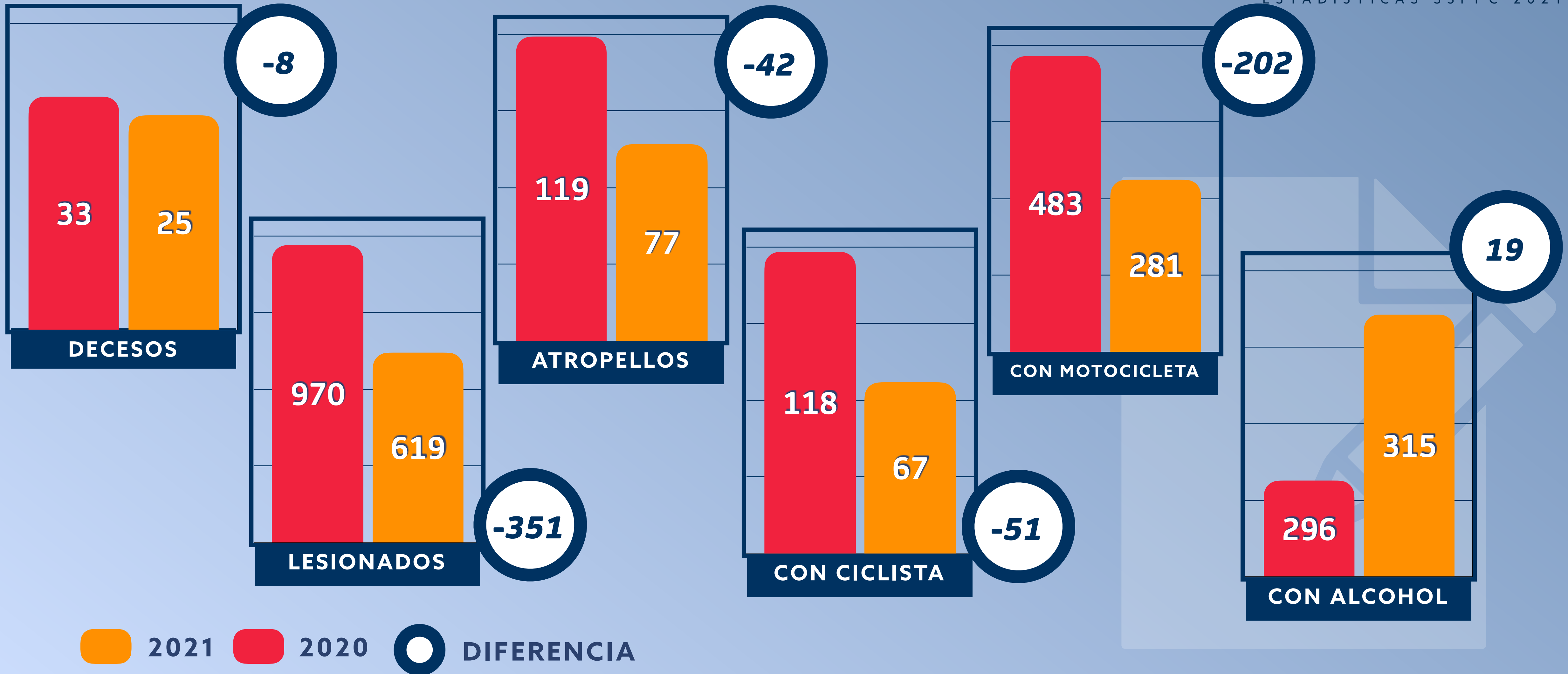


# COMPARATIVA

## ACCIDENTES DE TRÁNSITO



ESTADÍSTICAS SSPPC 2021

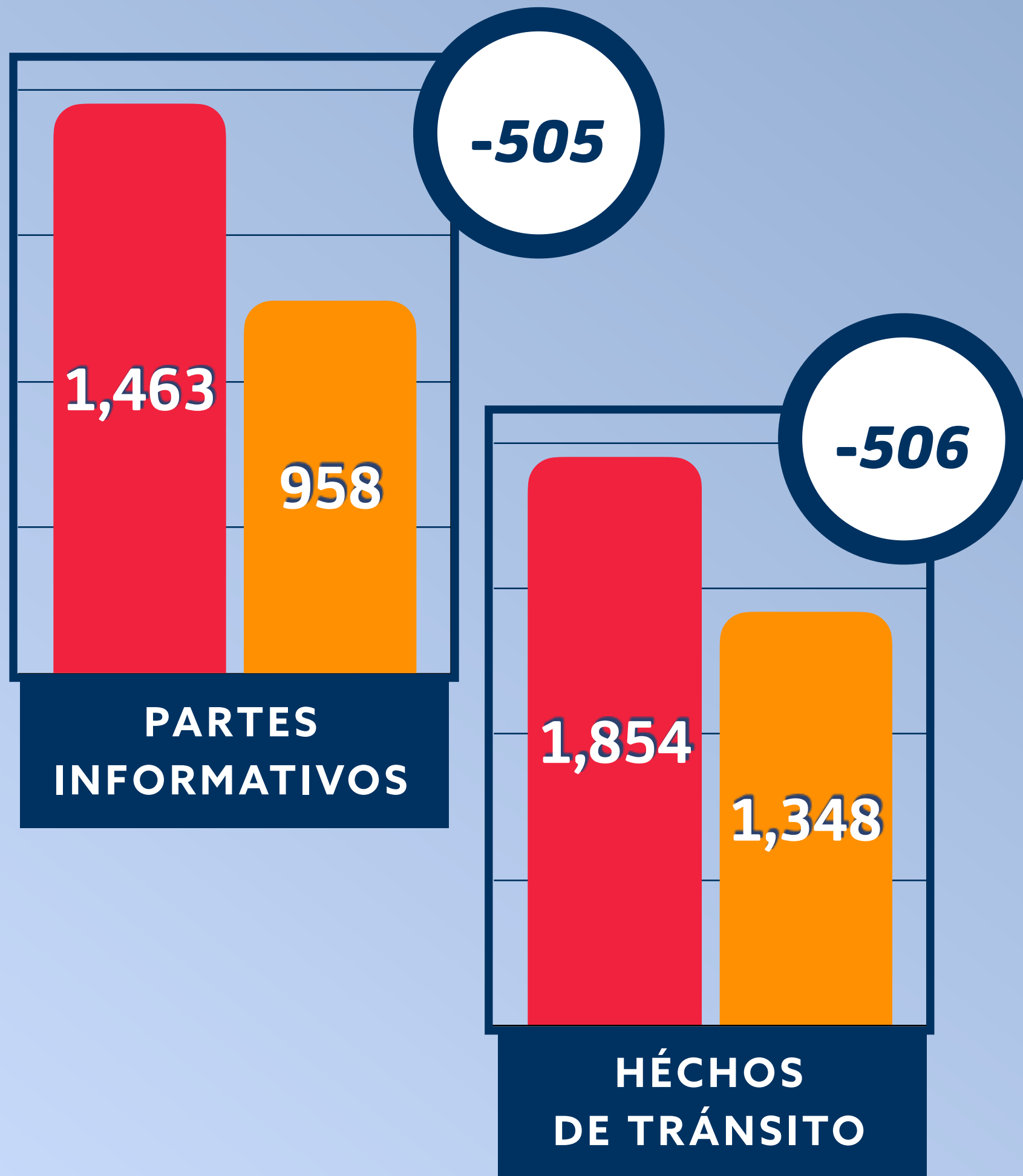


# COMPARATIVA

## ACCIDENTES DE TRÁNSITO



ESTADÍSTICAS SSPPC 2021



TOTAL DE EVENTOS	
2020	2021
3,317	2,306
Diferencia: -1,011	
ÍNDICE ACUMULADO	
2020	2021
51.68	35.00
Diferencia: -16.68	

POBLACIÓN EN LEÓN	
2020	2021
1,567,147	1,721,215

PARQUE VEHICULAR	
2020	2021
641,813	658,851

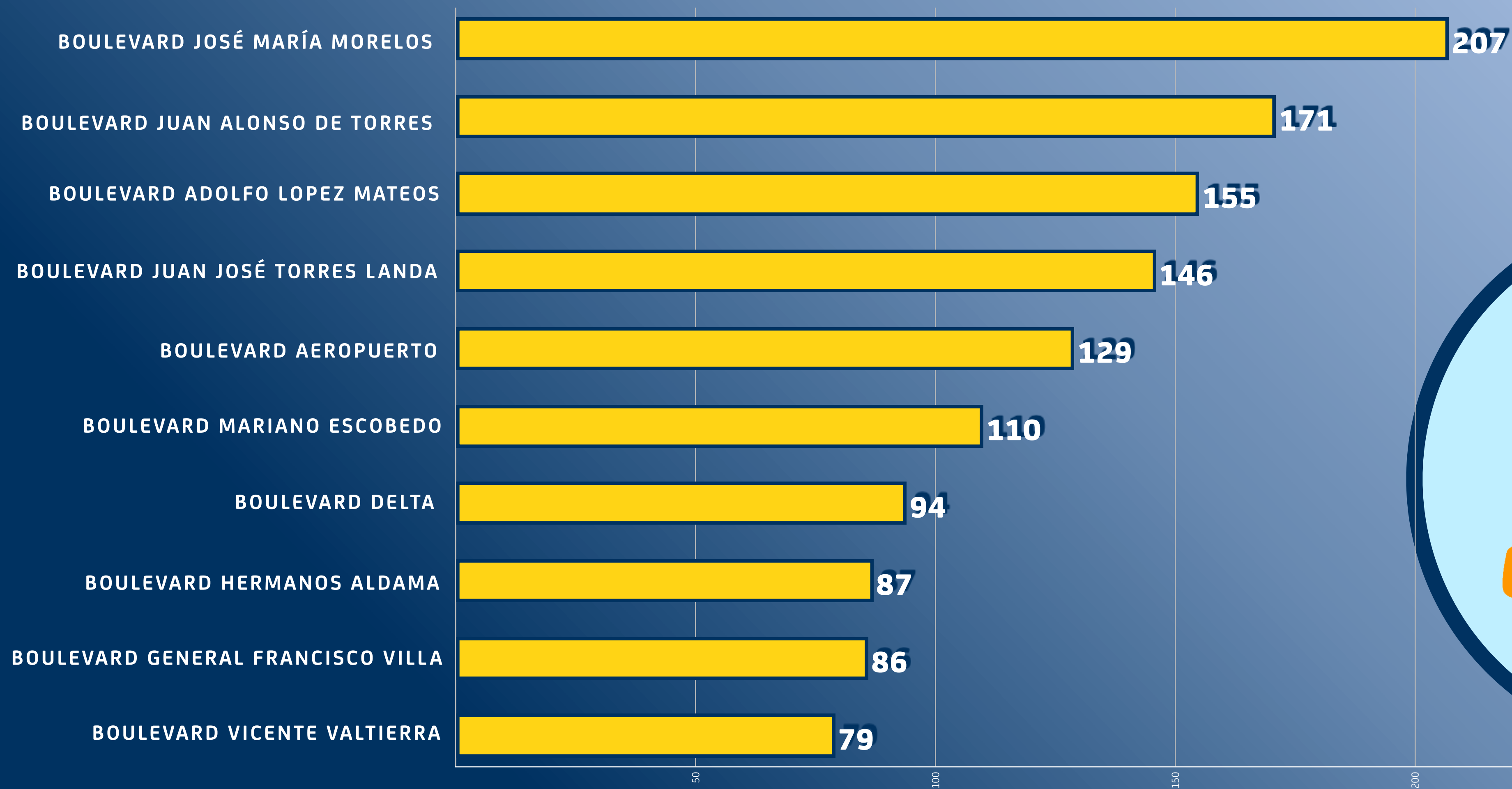
2021 2020 DIFERENCIA

# MEDICIÓN

## CALLES CON MÁS ACCIDENTES



ESTADÍSTICAS SSPPC 2021



# MEDICIÓN

## COLONIAS CON MÁS ACCIDENTES



ESTADÍSTICAS SSPPC 2021

COLONIA	ACCIDENTES
<b>CENTRO</b>	<b>97</b>
<b>SAN JOSE EL ALTO</b>	<b>47</b>
<b>LEON I</b>	<b>39</b>
<b>JARDINES DE JEREZ</b>	<b>35</b>
<b>INDUSTRIAL DELTA</b>	<b>35</b>
<b>CIUDAD INDUSTRIAL</b>	<b>33</b>
<b>VILLAS DE SAN JUAN</b>	<b>32</b>
<b>SAN MIGUEL</b>	<b>31</b>
<b>JARDINES DEL MORAL</b>	<b>29</b>
<b>OBREGÓN</b>	<b>28</b>





# MEDICIÓN

## CRUCEROS CON MÁS ACCIDENTES



ESTADÍSTICAS SSPPC 2021

BLVD. HILARIO MEDINA

&

BLVD. JOSÉ MARÍA MORELOS

19

BLVD. DELTA

&

BLVD. AEROPUERTO

19

BLVD. MIGUEL HIDALGO

&

BLVD. JUAN ALONSO DE TORRES

16

BLVD. JUAN ALONSO DE TORRES

&

BLVD. JOSE MARIA MORELOS

16

BLVD. JUAN JOSE TORRES LANDA

&

BLVD. FRANCISCO VILLA

15

HERRADURA

&

BLVD. AEROPUERTO

11

BLVD. PASEO DE LOS  
INSURGENTES

&

BLVD. ADOLFO LÓPEZ MATEOS

11

PRIMER RETORNO

&

BLVD. AEROPUERTO

9

BLVD. LA LUZ

&

BLVD. DELTA

9

BLVD. MIGUEL DE CERVANTES  
SAAVEDRA

&

BLVD. HERMANOS ALDAMA

9



# MEDICIÓN



ESTADÍSTICAS SSPPC 2021

## MOTIVO DE INFRACCIONES DE MAYOR INCIDENCIA

		ENE	FEB	MAR	ABR	MAY	JUN	JUL	AGO	SEP	OCT	NOV	TOTALES
ART. 101-III	POR TRAER VIDRIOS POLARIZADOS	2,237	2,747	2,252	949	1,043	1,849	2,551	2,998	2,548	741	637	<b>19,174</b>
ART. 105-V	POR NO CIRCULAR CON LUCES ENCENDIDAS	2,490	2,446	1,946	836	1,058	1,450	2,125	1,611	2,254	511	879	<b>16,216</b>
ART. 122-II	ESTACIONARSE EN ZONAS SEÑALIZACIÓN RESPECTIVA	1,373	1,402	1,472	1,097	1,388	1,366	1,668	2,115	2,179	505	567	<b>14,060</b>